



ssce:  
CYMRU



# Month of the Military Child Mis y Plentyn Milwrol



April/Ebrill | #MotMCCymru

## Sut y gall ysgolion gymryd rhan...

- Deall
- Ymgysylltu
- Dathlu

**ssce:**  
**CYMRU**

SUPPORTING SERVICE CHILDREN  
IN EDUCATION WALES  
CYNORTHWYO PLANT MILWYR  
YN YSGOLION CYMRU

Mis Ebrill yw Mis y Plentyn Milwrol, sy'n tynnu sylw at rôl bwysig plant milwyr yng nghymuned y Lluoedd Arfog. Mae'n gyfle i gefnogi teuluoedd y Lluoedd Arfog a'u plant oherwydd yr aberth maen nhw'n ei wneud bob dydd a'r heriau maen nhw'n eu goresgyn.

Hoffai SSCE Cymru annog lleoliadau addysg i gynnal gweithgareddau yn ystod y mis hwn, i ddathlu a chodi ymwybyddiaeth o brofiadau unigryw'r criw yma o blant a phobl ifanc, a dod yn amgylchedd sy'n derbyn y Lluoedd Arfog yn gyfeillgar.

Mae'r ddogfen hon yn cynnwys rhai syniadau i leoliadau addysg ystyried eu rhoi ar waith yn ystod Mis y Plentyn Milwrol, dan y themâu canlynol:

- Deall
- Ymgysylltu
- Dathlu.

## Month of the Military Child Mis y Plentyn Milwrol



April/Ebrill | #MotMCCymru

i

Am wybodaeth, cyngor, manylion cyswllt neu gefnogaeth gydag unrhyw un o'r syniadau uchod, cysylltwch â'r [Swyddog Cyswllt Ysgolion Rhanbarthol](#) i [Blant y Lluoedd Arfog](#) yn eich ardal.

# DEALL

## profiadau teuluoedd y Lluoedd Arfog

Dangoswch fideos o blant y Lluoedd Arfog yng Nghymru yn rhannu eu profiadau, ar gael o [SSCE Cymru](#).

Gallwch gynnal grwp trafod gyda phlant y Lluoedd Arfog i gael gwell dealltwriaeth o'u profiadau a dysgu am ffyrdd i'r ysgol ymateb i'w hanghenion, gan ddefnyddio [Pecyn Adnoddau 11 SSCE Cymru](#).

Rhowch gyfle i blant y Lluoedd Arfog wneud cyflwyniad am eu profiadau o fod yn rhan o deulu'r Lluoedd Arfog neu rannu lluniau, i ddangos y cyfleoedd cadarnhaol.

Gallwch greu a recordio rhaglen newyddion drwy chwarae rôl ac egluro gwerth y Lluoedd Arfog.

Cyflwynwch brosiect i ddysgu ffeithiau am y Lluoedd Arfog, gan rannu 'ffaith Lluoedd Arfog y dydd' gyda chymuned yr ysgol drwy gydol mis Ebrill.

Defnyddiwch [Adnoddau Dysgu Diwrnod y Lluoedd Arfog](#) i archwilio hanes y Lluoedd Arfog.

Defnyddio [Adnoddau Dysgu Cofio](#) y Lleng Brydeinig Frenhinol i "adlewyrchu ar Wasanaeth ac aberth" a chodi ymwybyddiaeth o hanes ein cenedl.

Trefnwch [i'r tîm ymgysylltu â'r Lluoedd Arfog](#) lleol roi cyflwyniad dosbarth am bwnc sy'n gysylltiedig â'r fyddin.

Gwnewch Wal Parth Amser, yn cynnwys cyfres o gloriau i ddangos y gwahanol barthau amser o gwmpas y byd ble mae plant y Lluoedd Arfog wedi byw neu eu rhieni/rhiant wedi gwasanaethu.

Ar fap o'r byd, nodwch ble mae plant y Lluoedd Arfog wedi byw neu ble mae eu rhieni wedi eu hanfon i wasanaethu.

Dysgwch am ddiwylliant a thraddodiadau'r lleoedd y mae plant y Lluoedd Arfog wedi byw.

Month of the  
Military Child  
Mis y Plentyn  
Milwrol



April/Ebrill | #MotMCCymru

Cynhaliwch amser stori am brofiadau plant y Lluoedd Arfog, ffordd o fyw'r Lluoedd Arfog, bod yn ddisgybl newydd yn yr ysgol neu gydnabod gwahaniaethau yn y naill a'r llall. Gellir archebu cyfres o chwe llyfr dwyieithog [Little Troopers AM DDIM](#) gan [SSCECymru@wlga.gov.uk](mailto:SSCECymru@wlga.gov.uk)

Cysylltwch â'ch Swyddog Cyswllt Ysgolion Rhanbarthol (RSLO) i gael copi AM DDIM o ddeunyddiau dwyieithog [cwrw Lles y Little Troopers](#).

**SSCE**  
**CYMRU**

# YMGYSYLLTU

## â chymuned y Lluoedd Arfog

Dathlwch aelod o'r teulu sydd wedi gwasanaethu neu sy'n gwasanaethu ar hyn o bryd yn y Lluoedd Arfog drwy ofyn i blant y Lluoedd Arfog a'u cyfoedion rannu lluniau a medalau.

Gofynnwch i aelod o'r Lluoedd Arfog (rhiant, brawd, chwaer neu ffrind) fod yn siaradwr gwadd a rhannu eu profiadau.

Rhowch wybodaeth yn newyddlenni/cyfrifon cyfryngau cymdeithasol yr ysgol am y cymorth sydd ar gael gan [sefydliadau ac elusennau'r Lluoedd Arfog](#).

Anfonwch gardiau diolch i ganolfan/uned/orsaf Lluoedd Arfog lleol, elusen y Lluoedd Arfog neu gartref gofal lleol neu grwp cymunedol hen filwyr.

Gofynnwch i ddisgyblion ddangos eu gwerthfawrogiad drwy ysgrifennu cerdd, cân neu lythyr.

Gofynnwch i'ch canolfan/uned/gorsaf Lluoedd Arfog lleol gyflwyno gweithgaredd (STEM neu feithrin tîm) gyda disgyblion.

Gwahodd BLESMA i ddarparu sgwrs ddigidol '[Making Generation R](#)', i gynorthwyo i ddatblygu "gwydnwch drwy ysbrydoli" i blant a phobl ifanc.

Gweithiwch gyda'ch cysylltiadau yn y Lluoedd Arfog i gynhyrchu ffilm fer yn dangos bywyd milwr.

Cynigiwch gyfleoedd i blant y Lluoedd Arfog gysylltu â phlant y Lluoedd Arfog eraill yn yr ardal.

Month of the  
Military Child  
Mis y Plentyn  
Milwrol



April/Ebrill | #MotMCCymru

Rhowch wahoddiad i Hyrwyddwr y Lluoedd Arfog yn eich Awdurdod Lleol i weithgareddau yn ystod Mis y Plentyn Milwrol.

Defnyddiwch faner a delwedd Mis y Plentyn Milwrol ar y cyfryngau cymdeithasol ac mewn llofnodion e-bost.



# DATHLU

## profiadau plant y Lluoedd Arfog

Gallwch annog plant y Lluoedd Arfog i fod yn greadigol ac ysgrifennu eu straeon eu hunain am fod yn blentyn y Lluoedd Arfog.

Trefnwch ddiwrnod 'Gwisgo rhywbeth piws i ddod i'r ysgol'.

Cynhaliwch weithgareddau codi arian a rhoi'r elw i elusen Lluoedd Arfog leol neu genedlaethol.

Ewch ati i greu gwaith celf ar thema dant y llew a'i arddangos o amgylch yr ysgol.

Cynhaliwch weithdy Little Troopers gan ddefnyddio'r [deunyddiau ar-lein](#).

Cynigiwch gopi o *Life of a Page Turner Reading Journal* i blant yn eu harddegau a'u harddegau cynnar, sef dyddiadur y gall pobl ifanc y Lluoedd Arfog ei ddefnyddio i fynegi eu meddyliau a'u teimladau mewn geiriau a lluniau. Ar gael drwy [Reading Force](#).

Anogwch blant y Lluoedd Arfog i fod yn greadigol a chynhyrchu darn o waith celf sy'n dangos eu teimladau a'u profiadau o fod yn rhan o deulu'r Lluoedd Arfog.

Dangoswch fideos o blant y Lluoedd Arfog yng Nghymru yn rhannu eu profiadau, ar gael o [SSCE Cymru](#).

Trefnwch gystadleuaeth i ddylunio/creu bathodyn i blant y Lluoedd Arfog ei wisgo.

Cymryd rhan mewn [gweithdy digidol](#) *Never Such Innocence* i alluogi plant a phobl ifanc i adlewyrchu ar ryfel a gwrthdaro drwy weithgareddau creadigol.

Cwblhewch daflenni gweithgareddau, posau a chwileiriau ar thema'r Lluoedd Arfog sydd ar gael yn [Little Troopers](#).

Adroddwch y gerdd 'The Dandelion' a'i rhannu yn y gwasanaeth ysgol ac ar y cyfryngau cymdeithasol.

Month of the  
Military Child  
Mis y Plentyn  
Milwrol



April/Ebrill | #MotMCCymru

Crëwch arddangosfa i ddangos gweithgareddau Mis y Plentyn Milwrol gan ddefnyddio olion dwylo piws.

Trefnwch ddigwyddiad dathlu ar gyfer plant y Lluoedd Arfog a'u teuluoedd a'u ffrindiau.

Gwnewch faneri a phosteri a defnyddio balwnau piws i addurno'r ysgol ym mis Ebrill.

Clymwch rubanau piws ar ffens neu goeden - un ar gyfer pob plentyn y Lluoedd Arfog sydd yn yr ysgol.

SSCE  
CYMRU

# Byddwch yn Ysgol sy'n Cefnogi'r Lluoedd Arfog

## AMCANION

1. Cynnwys arfer da ar gyfer cefnogi plant y Lluoedd Arfog

2. Creu amgylchedd cadarnhaol i blant y Lluoedd Arfog rannu eu profiadau

3. Annog ysgolion i ymgysylltu fwy â'u cymuned y Lluoedd Arfog

Bydd y Swyddogion Cyswllt Ysgolion Rhanbarthol yn gweithio'n agos gyda phob ysgol i'w cefnogi i gyflawni eu statws, trwy gwblhau gweithgareddau/camau gweithredu ar rhestr wirio Ysgol SSCE Cymru.

Ewch i [www.SSCECymru.co.uk](http://www.SSCECymru.co.uk) i gael rhagor o wybodaeth



ARMED FORCES  
COVENANT  
LLUOEDD ARFOG  
CYFAMOD

## CATEGORïAU GWOBRAU

- Efydd  
- Arian  
- Aur

## THEMÂU MEINI PRAWF

**NODI**  
Plant y Lluoedd Arfog ac aelod allweddol o staff

**DEALL**  
Plant y Lluoedd Arfog a'u hanghenion unigol

**YMGYSYLLTU**  
Â SSCE Cymru a chymuned y Lluoedd Arfog

SSCE  
CYMRU



Am wybodaeth, cyngor, manylion cyswllt neu gefnogaeth gydag unrhyw syniadau, cysylltwch â thîm SSCE Cymru.

### Swyddog Cyswllt Ysgolion Rhanbarthol – Plant Milwyr

GOGLEDD



Cara

DWYRAIN



Emilee

DE



Ellis

GORLLEWIN



Emma

### CYSYLLTIADAU RSLO

GOGLEDD: [caralloyd-roberts@ynysmon.llyw.cymru](mailto:caralloyd-roberts@ynysmon.llyw.cymru)

DWYRAIN: [emilee.kinsey@newport.gov.uk](mailto:emilee.kinsey@newport.gov.uk)

DE: [ellis.regan@rctcbc.gov.uk](mailto:ellis.regan@rctcbc.gov.uk)

GORLLEWIN: [Emma.Reeves@pembrokeshire.gov.uk](mailto:Emma.Reeves@pembrokeshire.gov.uk)

Month of the  
Military Child  
Mis y Plentyn  
Milwrol



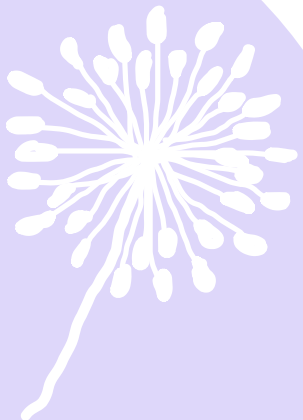
April/Ebrill | #MotMCCymru

Swyddog  
Arweiniol  
Cyfranogiad



Jo

[joanna.wolfe@wlga.gov.uk](mailto:joanna.wolfe@wlga.gov.uk)



**Nodiadau/ syniadau:**

**Month of the  
Military Child  
Mis y Plentyn  
Milwrol**



April/Ebrill | #MotMCCymru

Cofiwch bostio ar eich  
cyfryngau cymdeithasol  
gan ddefnyddio'r hashnod  
#MotMCCymru  
Tagiwch @SSCECymru ar:



[Twitter](#)

[Facebook](#)